

# 第61回 とやま県民家庭の日 作品コンクール

主催：富山県 富山県教育委員会 青少年育成富山県民会議

「とやま県民家庭の日」から始まる1週間は「とやま家族ふれあいウィーク」です

## 作文の部 (さくぶんのぶ)

○応募資格：小学生

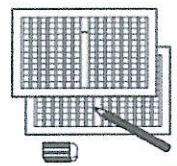
○規格：400字詰めA4サイズ原稿用紙(小1・2はB4サイズでもよい) 縦書き

題名の次の行に市町村名・学校名・学年・氏名を書く。

○内容：明るい家庭の様子を伝える体験や「とやま県民家庭の日」、  
「とやま家族ふれあいウィーク」の取組についての紹介 など

枚数の目安

小1・2：1~2まい、小3・4：2~3枚  
小5・6：3~4枚



## 図画の部 (ずがのぶ)

○応募資格：小学生

○規格：四つ切画用紙(クレヨン画、水彩画、版画など)ただし、文字は入れない。

裏面に市町村名・学校名・学年・氏名を記入した用紙を貼り付ける。

○内容：明るく楽しい家庭の様子や家族のふれあいを表したのもの など



## ポスターの部

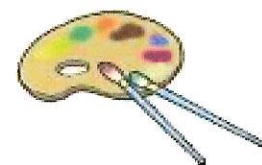
○応募資格：中学生

○規格：四つ切画用紙(クレヨン画、水彩画、版画など)

「とやま県民家庭の日」「とやま家族ふれあいウィーク」「家庭の日」の  
いずれかの文字をこのまま入れる。

裏面に市町村名・学校名・学年・氏名を記入した用紙を貼り付ける。

○内容：明るく楽しい家庭の様子や家族のふれあいを表したのもの など

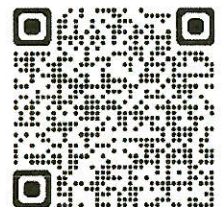


※ 応募した作品は、原則返却しませんのでご了承願います。

※ 入賞作品(制作時の学校名、学年、氏名含)は、主催者が作成する啓発資料  
や富山県公式ウェブサイト等に掲載することがあります。

URL <https://www.pref.toyama.jp/kurashi/kyouiku/jidou/kateinohi/index.html>

(富山県公式ウェブサイト>くらし・健康・教育>教育・子育て>児童・青少年>とやま県民家庭の日)



## 【様式7】 図画・ポスター応募用名札

「とやま県民家庭の日」作品コンクール

市町村名	がっこうめい 学校名
だい 第	がくねん 学年
	ふりがな ----- しめい 氏名
(図画のみ) だいめい 題名	

※市町村名を必ず記入してください。

「とやま県民家庭の日」作品コンクール

市町村名	がっこうめい 学校名
だい 第	がくねん 学年
	ふりがな ----- しめい 氏名
(図画のみ) だいめい 題名	

※市町村名を必ず記入してください。

「とやま県民家庭の日」作品コンクール

市町村名	がっこうめい 学校名
だい 第	がくねん 学年
	ふりがな ----- しめい 氏名
(図画のみ) だいめい 題名	

※市町村名を必ず記入してください。